

جمعية روافد الخيرية النسائية
RAWAFID WOMEN CHARITY



التفكير النسائي

لجمعية روافد
الخيرية النسائية





جمعية روافد النساء
RAWAFID WOMEN CHARITY

الراحمون
يرحمهم
الرحمن



بِسْمِ اللَّهِ الرَّحْمَنِ الرَّحِيمِ



العمل الخيري من ركائز
المجتمع ومن أساس ما
يمليه علينا ديننا، والتراحم
بين أفراد المجتمع لا يأت
إلا بالخير

خادم الحرمين الشريفين
الملك عبدالله بن عبدالعزيز آل سعود

.....
.....
.....

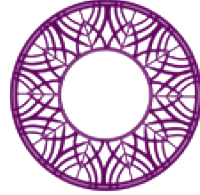
إن ديننا الإسلامي الحنيف
دين تكافل وتعاضد وتأزر
وشريعتنا الإسلامية تؤكد
على العمل الخيري

صاحب السمو الملكي الأمير

محمد بن سلمان بن عبدالعزيز آل سعود

ولي العهد ورئيس مجلس الوزراء

يستعرض هذا التقرير إنجازات



جمعية روافد الخيرية النسائية
RAWAFID WOMEN CHARITY

خلال عام 2025 م

والتي ساهمت في دعم الأسر المحتاجة وتحقيق أثر مستدام في المجتمع
جهود مستمرة وعطاء بلا حدود



جمعية روافد الخيرية النسائية
RAWAFID WOMEN CHARITY

كلمة رئيس مجلس الإدارة

السادة أصحاب المصلحة الكرام

يسعدني أن أرفع لكم تقرير الأداء السنوي لجمعية روافد الخيرية النسائية للعام 2025، الذي يعكس رحلة الجمعية في خدمة مجتمعنا وتمكين الفئات الأكثر احتياجًا. بفضل الله كان هذا العام مليئًا بالإنجازات المتميزة، والتحديات التي شكلت لنا دروسًا قيمة، والتي ساعدتنا على تعزيز كفاءتنا وقدرتنا على تقديم الدعم الأكثر تأثيرًا للأرامل، المطلقات، الأيتام والأشخاص ذوي الإعاقة، من خلال برامج متنوعة في الرعاية الصحية، التعليم، التدريب المهني، والاستشارات.

شهدت الجمعية نموًا ملحوظًا منذ تأسيسها في عدد المستفيدين من مشاريعها، حيث ارتفع العدد من 1,988 مستفيدًا في عام 2018م إلى 16,793 مستفيدًا في عام 2025م بنسبة نمو إجمالية بلغت نحو 744%، مما يعكس التوسع المستمر في نطاق الخدمات المقدمة وزيادة أثرها المجتمعي. كما حققت الجمعية تحسنًا في مستوى الحوكمة، حيث ارتفعت النسبة من 90.12% في عام 2019م إلى 95.36% في عام 2024م بنسبة نمو بلغت نحو 5.8%، وبفارق تحسن قدره 0.24 نقاط، مما يعكس تطورًا ملموسًا في تطبيق معايير الحوكمة وتعزيز كفاءة الأداء المؤسسي.

وعلى صعيد المشاريع، ارتفع عدد المشاريع المنجزة من 14 مشروعًا في عام 2018م إلى 28 مشروعًا في عام 2025م مسجلًا نموًا مذهلاً بنسبة 100%، وهو دليل واضح على تضاعف جهود الجمعية وكفاءتها العالية في إدارة وتنفيذ المشاريع، مما ساهم بشكل مباشر في تعزيز الأثر المجتمعي وتوسيع نطاق الخدمات والفائدة للمستفيدين.

تواصل الجمعية جهودها بما يتماشى مع رؤية المملكة 2030، مستهدفة تعزيز دور المرأة وتمكين الفئات المهمشة، حيث شهدنا تقدمًا ملموسًا في هذا المجال. ومع ذلك، ندرك أن الطريق أمامنا ما زال طويلًا، وأن التحديات قائمة، لكن إيماننا برسالتنا يدفعنا للمثابرة والعمل بلا كلل لتحقيق المزيد من الأثر الإيجابي -ياذن الله-.

إننا نتطلع إلى توسيع نطاق خدمات الجمعية، وتعزيز الشراكات الاستراتيجية لضمان استدامة برامجنا، وإطلاق مبادرات مبتكرة تمكن المرأة والأشخاص ذوي الإعاقة من المشاركة الفاعلة في سوق العمل، وبناء مجتمع أكثر عدلاً وشمولية.

من هذا المنطلق، أود أن أعبر عن جزيل شكرنا وتقديرنا لكل من ساهم في دعم الجمعية، من فريق عمل، ومتطوعين، ومانحين، وشركاء، فبفضل الله ثم جهودكم تظل روافد منارة أمل في هذا الوطن المعطاء. نسأل الله أن يوفقنا وإياكم جميعًا للإخلاص في القول والعمل، وأن نستمر في إحداث الأثر المستدام.

د. نسيم الصريري
رئيس مجلس الإدارة



جمعية روافد الخيرية النسائية
RAWAFID WOMEN CHARITY

أعضاء مجلس الإدارة



أ- عائشة سعيد
البلوي

عضوه



أ- حنان عيد
القاضي

عضوه



أ- رحمة سلمان
المرواني

نائب رئيس المجلس



د- نسيم
عطا الله الصريصري

رئيس مجلس الإدارة



أ- هيا عبدالله
الحبيشي

عضوه



أ- ريهام
قاسم السناني

عضوه



أ- شروق سالم
السناني

عضوه



أ- حليلة
سلمان الرفاعي

عضوه



أ- ابتسام
غنايم العنمي

رئيس مجلس الإدارة

قيادة تعمل برؤية واضحة لتحقيق التنمية المستدامة وخدمة المجتمع بكفاءة وتميز، يحرص مجلس الإدارة على عقد الاجتماعات الدورية لضمان تحقيق أهداف الجمعية ومتابعة تنفيذ الخطط والبرامج واتخاذ القرارات التي تسهم في تطوير العمل الخيري بكفاءة وفعالية



جمعية روافد الخيرية النسائية
RAWAFID WOMEN CHARITY

4 اجتماعات

اجتماعات مجلس الإدارة خلال العام :

تاريخ الانعقاد

2025/4/13 م



سجل الحضور

- د. نسيم عطا الله الصريصري (رئيس مجلس الإدارة)
- أ- رحمة سلمان المرواني (نائب رئيس المجلس)
- أ- حنان عيد القاضي
- أ- عائشة سعيد البلوي
- أ- ابتسام غنايم العنمي
- أ- حليلة سلمان الرفاعي
- أ- شروق سالم السناني
- أ- ريهام قاسم السناني
- أ- هيا عبدالله الحبيشي

تاريخ الانعقاد

2025/1/5 م



سجل الحضور

- د. نسيم عطا الله الصريصري (رئيس مجلس الإدارة)
- أ- رحمة سلمان المرواني (نائب رئيس المجلس)
- أ- حنان عيد القاضي
- أ- عائشة سعيد البلوي
- أ- ابتسام غنايم العنمي
- أ- حليلة سلمان الرفاعي
- أ- شروق سالم السناني
- أ- ريهام قاسم السناني
- أ- هيا عبدالله الحبيشي



تاريخ الانعقاد

2025/10/5 م



سجل الحضور

- د. نسيم عطا الله الصريصري (رئيس مجلس الإدارة)
- أ- رحمة سلمان المرواني (نائب رئيس المجلس)
- أ- حنان عيد القاضي
- أ- عائشة سعيد البلوي
- أ- ابتسام غنايم العنمي
- أ- حليلة سلمان الرفاعي
- أ- شروق سالم السناني
- أ- ريهام قاسم السناني
- أ- هيا عبدالله الحبيشي

تاريخ الانعقاد

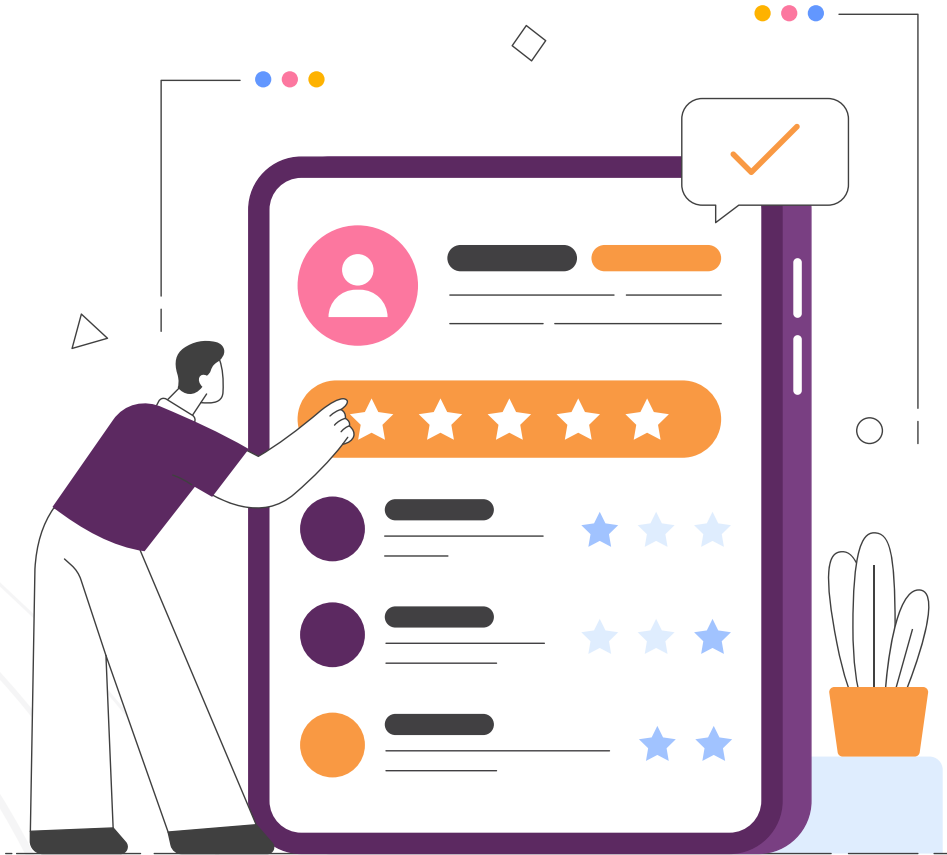
2025/7/5 م



سجل الحضور

- د. نسيم عطا الله الصريصري (رئيس مجلس الإدارة)
- أ- رحمة سلمان المرواني (نائب رئيس المجلس)
- أ- حنان عيد القاضي
- أ- عائشة سعيد البلوي
- أ- ابتسام غنايم العنمي
- أ- حليلة سلمان الرفاعي
- أ- شروق سالم السناني
- أ- ريهام قاسم السناني
- أ- هيا عبدالله الحبيشي

الوسائل التي اعتمد فيها مجلس الإدارة على تقييم الأعضاء :



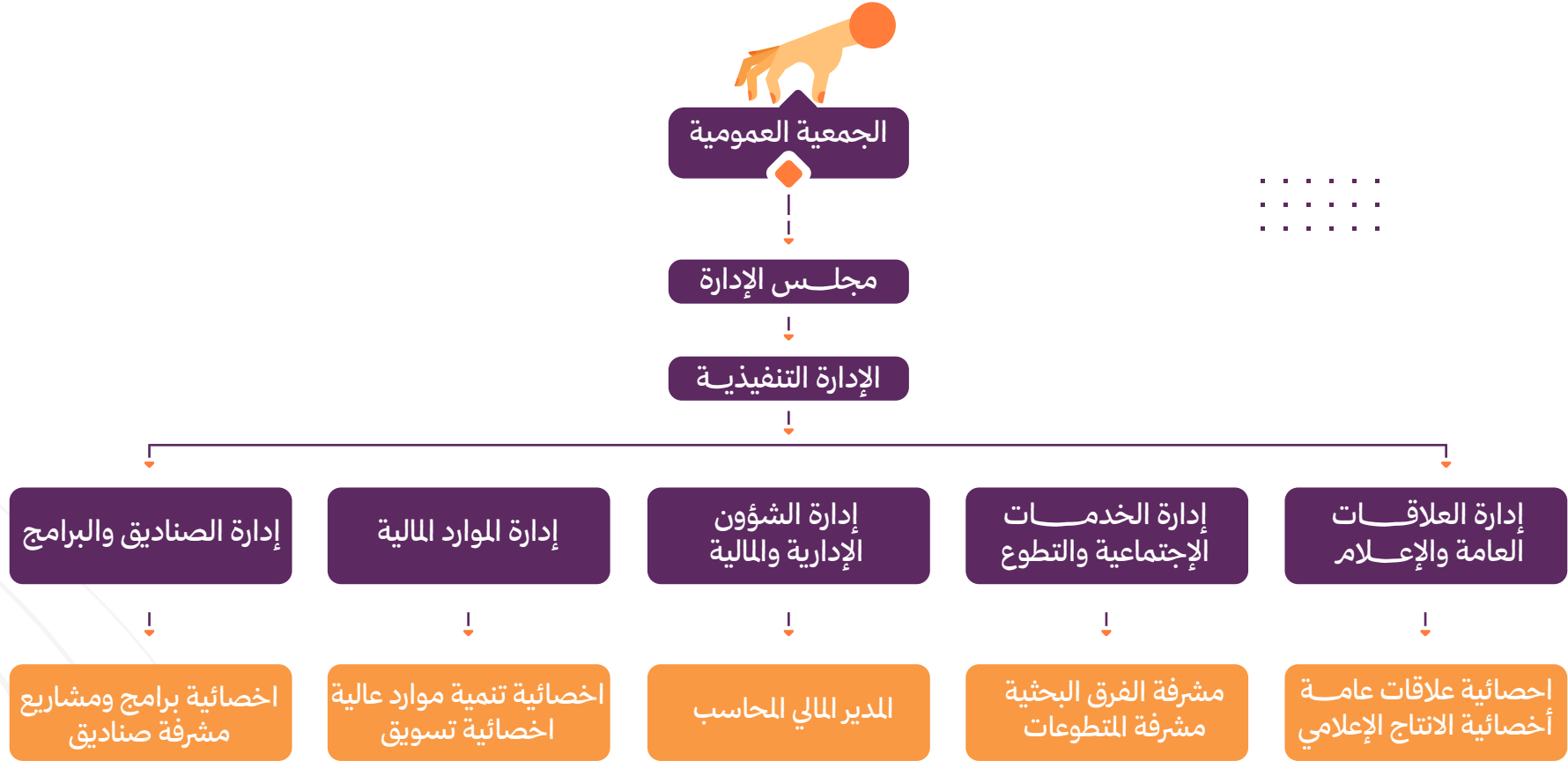
التقييم الذاتي

عبر نموذج معتمد
يقيس مستوى الأداء
والالتزام والمساهمة في
تحقيق أهداف المجلس



جمعية روافد الخيرية النسائية
RAWAFID WOMEN CHARITY

الهيكل التنظيمي





جمعية روافد الخيرية النسائية
RAWAFID WOMEN CHARITY

أعضاء الجمعية العمومية

- 1 د. نسيم عطالله الصريصري
- 2 أ- رحمه سلمان المرواني
- 3 أ- حليمه سلمان الرفاعي
- 4 أ- ابتسام غنايم العنمي
- 5 أ- حنان عيد القاضي
- 6 أ- عائشة سعيد البلوي
- 7 أ- شروق سالم السناني
- 8 أ- هيا عبدالله الجهني
- 9 أ- ريهام قاسم السناني
- 10 أ- نوبر سليمان الصريصري
- 11 أ- مها ناصر الحافظي
- 12 أ- وضى عبيد العنمي
- 13 أ- صافية عقيل القرني
- 14 أ- منيرة صلاح العنمي
- 15 أ- بثينة سليمان السناني
- 16 أ- شيمه سليمان السناني
- 17 أ- ريم رشيد الجليدان
- 18 أ- ثناء عطالله الصريصري
- 19 أ- فوزية عائض السناني
- 20 أ- سلمى عبيد آل وهبه
- 21 أ- فضة سليمان الصريصري
- 22 أ- نورة عيد العرفي
- 23 أ- نجية سلمان السناني
- 24 أ- فاطمه عيد العرفي
- 25 أ- نورة عوض الزنبقي
- 26 أ- روان سند الجهني



جمعية روافد الخيرية النسائية
RAWAFID WOMEN CHARITY

عدد اجتماعات الجمعية العمومية : اجتماع

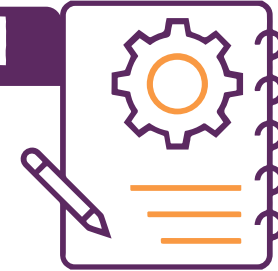


تاريخ الانعقاد

2025/3/24م



القرارات



- ✓ اعتماد التقرير السنوي ورفعته للمركز الوطني لتنمية القطاع غير الربحي ونشره على الموقع الإلكتروني .
- ✓ نشر القوائم المالية على الموقع الإلكتروني .
- ✓ اعتماد الخطة التشغيلية ورفعها للمركز الوطني لتنمية القطاع غير الربحي .
- ✓ تفويض مجلس الإدارة باستخراج سجل تجاري للجمعية .





جمعية روافد الخيرية النسائية
RAWAFID WOMEN CHARITY

فريق العمل:



أ. ثريا
محمود العيني

مديرة المشاريع
والبرامج



أ- ابتسام
مساعد الجهني

المديرة التنفيذية



أ - بشاير
فهد الجهني

المحاسبة



أ- هاجر بخيت
الحبيشي

مديرة تنمية الموارد المالية
والعلاقات العامة والتطوع



أ - نوير متروك
السناني

مسؤولة الخدمات المساندة



أ - منى محمد
الحبيشي

مديرة إدارة الخدمة الاجتماعية





جمعية روافد الخيرية النسائية
RAWAFID WOMEN CHARITY

الإطار الإستراتيجي :





جمعية روافد الخيرية النسائية
RAWAFID WOMEN CHARITY



الأهداف:

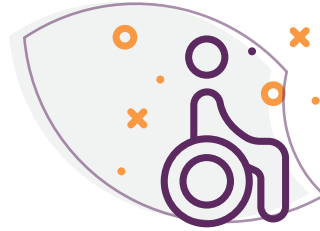
- تأمين السكن اللازم والأدوية الطيبة للأسر المستحقة .
- تقديم المساعدات النقدية والعينية للأسر المستحقة .
- توعية وتدريب الأسر التي ترعاها الجمعية وتأهيلها لسوق العمل .
- رعاية وإرشاد أسر الأفراد ذوي الإعاقة .
- استقطاب الجهود التطوعية النسائية والارتقاء بها إلى مستوى الواجب الاجتماعي المطلوب .



جمعية روافد الخيرية النسائية
RAWAFID WOMEN CHARITY

الفئات المستهدفة:

الأفراد ذوي
الإعاقة



الفتاة
والمرأة



الأسر ذوي
الدخل المحدود



الأيتام



الجهات المعنية
والمختصون





جمعية روافد الخيرية النسائية
RAWAFID WOMEN CHARITY

نطاق خدمات الجمعية:

14

حي و

8

قرى

وتشمل

تغطي جمعية
روافد الخيرية
النسائية نطاق
محافظة العيص

تلتزم الجمعية بتقديم خدماتها
الإنسانية والاجتماعية وفق نطاقها
الجغرافي المحدد، لضمان وصول
الدعم إلى المستفيدين
بكفاءة وفاعلية





جمعية روافد الخيرية النسائية
RAWAFID WOMEN CHARITY

نتائج تقييم حوكمة الجمعية :

بفضل الله وتوفيقه حصلت جمعية روافد الخيرية النسائية
في تطبيق معايير الحوكمة على نسبة ...

%95.36

لعام 2024م

بدعمكم
نواصل المسيرة



جمعية روافد الخيرية
RAWAFID WOMEN CHARITY

افصاحات عامة :

عدم وجود احكام او قيود



لم تصدر أي أحكام قضائية، قرارات تنفيذية أو إدارية، عقوبات جزاءات، تدابير احترازية أو قيود احتياطية على الجمعية، سواء من المركز الوطني أو جهة إشرافية، تنظيمية، أو قضائية

سلامة القوائم المالية



لا توجد أي تحفظات على القوائم المالية للجمعية أو التقارير الربعية الصادرة عن مراجع الحسابات

20
25

أرقام وإنجازات
برامج ومشاريع
الجمعية لعام



جمعية روافد الخيرية النسائية
RAWAFID WOMEN CHARITY



الملخص التنفيذي :

مستفيد

15260

من خلال مشاريع البرنامج
الاستراتيجي معين

مستفيد

1513

من خلال مشاريع البرنامج
الاستراتيجي مكين



جمعية روافد النساء
RAWAFID WOMEN CHARITY

التطوع:

205



عدد
المتطوعين

23



الفرص
التطوعية



العائد
الاقتصادي

249000

الساعات
التطوعية



3751



جمعية روافد الخيرية النسائية
RAWAFID WOMEN CHARITY



برامج التدريب للمنسوبات :

عدد الدورات التدريبية

دورات

8



عدد الساعات التدريبية

ساعة

89

برنامج معين

يهدف الى تقديم مشاريع خيرية
منبثقة من حاجة المجتمع بفرض
تخفيف الاعباء عن الاسر المستحقة
وخاصة في المناطق النائية في القرى
والهجر، تحسين مستوى المعيشة
الحد من الفقر والجهل، ومن
الامراض والاثار المترتبة عليها

الهدف الاستراتيجي :

تقديم مبادرات نوعية مستدامة
تحقق ثقة الفئات المستفيدة



جمعية روافد الخيرية النسائية
RAWAFID WOMEN CHARITY



السلال الغذائية :

يهدف مشروع السلال الغذائية الى توفير المواد الغذائية الأساسية للأسر المحتاجة وتخفيف الأعباء المالية عليهم ويركز على تعزيز التكافل الاجتماعي

مصروفات المشروع :

272,546
#

عدد المستفيدين :

4890
فرد



جمعية روافد النسائية
RAWAFID WOMEN CHARITY



توفير الكسوة للأسر المحتاجة :



تقديم المساعدات العينية
او النقدية للأسر الفقيرة
ليشاركوا المجتمع فرحة
عيد الفطر المبارك



مصرفات المشروع :

329,327
ب.د

عدد المستفيدين :

1181
فرد



جمعية روافد الخيرية النسائية
RAWAFID WOMEN CHARITY



فلاتر المياه:

توفير فلاتر المياه
وتركيبها في منازل
المستفيدين

مصروفات المشروع:

150,000 ريال

عدد المستفيدين:

640 فرد



جمعية روافد الخيرية النسائية
RAWAFID WOMEN CHARITY



البطاقات التموينية للأسر المتعففة :

يهدف المشروع إلى مساعدة الأسر المحتاجة والمسجلة لدى الجمعية في تلبية احتياجاتها الغذائية الأساسية من خلال توزيع بطاقات شرائية تمكن المستفيدين من شراء المواد الغذائية بأنفسهم من المتاجر

مصروفات المشروع :

96,000

عدد المستفيدين :

991



جمعية روافد الخيرية النسائية
RAWAFID WOMEN CHARITY



المستلزمات الشتوية للأسر المتعففة :



يهدف المشروع إلى توفير وتأمين
المستلزمات الشتوية (أجهزة تدفئة
بطانيات وملابس شتوية) للأسر
المستفيدة من خدمات الجمعية



مصرفات المشروع :

119,000
ج.د

عدد المستفيدين :

1276
فرد



جمعية روافد الخيرية النسائية
RAWAFID WOMEN CHARITY



سخانات المياه للأسر المتعففة :

- يهدف المشروع إلى توفير سخانات مياه
- آمنة وموفرة للطاقة للأسر المحتاجة
- المسجلة لدى الجمعية، بهدف تحسين
- مستوى المعيشة وتخفيف معاناة
- الأسر خلال فصل الشتاء، خاصة كبار
- السن والأطفال، وضمان توفر مياه
- ساخنة للاستخدامات اليومية
- الأساسية



مصروفات المشروع :

83,300

عدد المستفيدين :

1001



جمعية روافد الخيرية
RAWAFID WOMEN CHARITY



الساعي (كفالة الأرمال):



كفالة شهرية للأرامل
لمساعدتهم في تحمل
أعباء المعيشة



مصروفات المشروع:

58,000

عدد المستفيدين:

48
أرملة



جمعية روافد الخيرية النسائية
RAWAFID WOMEN CHARITY



كفالة الأسر:



مشروع يسعى لإعالة ورعاية الأسر الفقيرة بتقديم مبالغ مالية لتأمين حياة كريمة لهم وتغطية احتياجاتهم الأساسية مع مراعاة أوضاعهم المعيشية



مصروفات المشروع:

90,000

عدد المستفيدين:

126



جمعية روافد النسائية
RAWAFID WOMEN CHARITY



الصدقة اليومية :

الصدقة اليومية إلى غرس روح العطاء المستمر وتشجيع أفراد المجتمع على المساهمة اليومية في الأعمال الخيرية من خلال التبرع بمبالغ بسيطة وثابتة تُصرف على احتياجات الأسر المستفيدة من الجمعية

مصرفات المشروع :

6000

عدد المستفيدين :

119



جمعية روافد الخيرية النسائية
RAWAFID WOMEN CHARITY



توزيع التمور :

توزيع تمور على المستفيدين من
خدمات الجمعية وذلك لتحقيق
الاكتفاء الذاتي من التمور

مصروفات المشروع :

267,888

عدد المستفيدين :

4721



جمعية روافد النسائية
RAWAFID WOMEN CHARITY



القسائم الشرائية:

قسائم شرائية بقيمة

100 ريال

لدى قرطاسية الروابي

عدد المستفيدين:

طالب/ة

50



جمعية روافد الخيرية النسائية
RAWAFID WOMEN CHARITY



توزيع اللحوم:



يهدف مشروع توزيع اللحوم على الأسر المحتاجة وذلك لتوفير مصدر غذائي آمن يسهم في تخفيف الأعباء المعيشية عن الأسر ذات الدخل المحدود.



مصروفات المشروع:

6000

عدد المستفيدين:

79
أرملة



جمعية روافد الخيرية النسائية
RAWAFID WOMEN CHARITY



الأجهزة الكهربائية :

يهدف المشروع إلى توفير
الأجهزة الكهربائية
والأثاث للفئة المستحقة

مصروفات المشروع :

1670
ج.د

عدد المستفيدين :

25
أرملة



جمعية روافد الخيرية النسائية
RAWAFID WOMEN CHARITY



كسوة العيد:



إدخال البهجة والسرور الى
نفوس أبناء الاسر المحتاجة
ومشاركتهم فرحة العيد



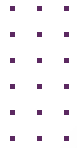
عدد المستفيدين:

فرد

202



جمعية روافد الخيرية النسائية
RAWAFID WOMEN CHARITY



الكفارات :



إخراج كفارات نيابة
عن من وجبت عليهم
وإيصالها لمستحقيها



مصروفات المشروع :

ٳ

730

عدد المستفيدين :

74

برنامج مكين

تمكين وتدريب الفئات المستحقة
في دعم التنمية وتأهيلها لسوق العمل

الهدف الاستراتيجي :

تقديم مبادرات نوعية مستدامة
تحقق ثقة الفئات المستفيدة



جمعية روافد المرأة الخيرية
RAWAFID WOMEN CHARITY

حقيبة مكين التدريبية :

برنامج تأهيلي يتم فيه تمكين المستفيدات من خلال تدريبهن بما يحقق لهن الاكتفاء المالي حيث تم تنفيذ 5 دورات تدريبية



دورة تطبيقات
الحاسب الآلي



دورة فن
الخطبة
والنسيج



دورة التسويق
والمبيعات



دورة التصوير
الاحترافي



دورة فن
صناعة
الشموع

مصرفات المشروع :

165,668

عدد المستفيدين :

78 فرد



جمعية روافد النساء
RAWAFID WOMEN CHARITY





جمعية روافد الخير للنساء
RAWAFID WOMEN CHARITY

علم يتيم (كفالة الأيتام) :



من خلال توفير المتطلبات الرئيسية لهم ورفع الحاجة عنهم بما يضمن نشأتهم نشأة صالحة وتحقيق العيش الكريم لهم



مصرفات المشروع :

190,150

عدد المستفيدين :

855



جمعية روافد الخيرية النسائية
RAWAFID WOMEN CHARITY



الأجهزة التعليمية للطلاب المتعفين :

توفير الأجهزة التعليمية
للطلاب والطالبات لتسهيل
ولدعم مسيرتهم التعليمية

مصروفات المشروع :

104,000

عدد المستفيدين :

363



جمعية روافد الخيرية النسائية
RAWAFID WOMEN CHARITY



الحقيبة المدرسية :



يهدف المشروع إلى دعم الطلاب والطالبات من أبناء الأسر المستفيدة مع بداية العام الدراسي، من خلال تزويدهم بحقائب مدرسية متكاملة تحتوي على المستلزمات والأدوات الأساسية التي يحتاجها الطالب في دراسته



مصروفات المشروع :

15,000
إ.د.

عدد المستفيدين :

217
فرد

برنامج رحمنا

يهتم بتقديم الدعم بكافة أشكاله
للأشخاص ذوي الإعاقة سعياً لتمكينهم
والوصول بهم إلى أقصى درجات الاستقلال

الهدف الاستراتيجي :

تقديم مبادرات نوعية مستدامة
تحقق ثقة الفئات المستفيدة



جمعية روافد الخيرية النسائية
RAWAFID WOMEN CHARITY



تفعيل اليوم العالمي لذوي الإعاقة :

سعدنا في روافد بالمشاركة في تفعيل اليوم العالمي للأشخاص ذوي الإعاقة في المدرسة الابتدائية الثانية بالعيص، من خلال ركن توعوي قدّمت فيه عرضًا لأبرز الخدمات والبرامج التي توفرها الجمعية لدعم الأشخاص ذوي الإعاقة. كما شاركت جمعية روافد الخيرية النسائية بمركز التنمية الاجتماعية بالعيص، وذلك من خلال ندوة أقامتها جمعية الدعوة، وتضمّن المشاركة ركنًا توعويًا استعرضنا فيه أبرز الخدمات والبرامج التي تقدمها الجمعية لدعم وتمكين الأشخاص ذوي الإعاقة

برنامج همام

يهدف إلى التوسع في العمل التطوعي وتطوير مخرجاته بما يسهم في إطلاق مبادرات تطوعية تخدم المجتمع واستقطاب كوادر وتأهيلهم وتمكينهم بالفرص التطوعية

الهدف الاستراتيجي :

تعزيز الوعي التطوعي والمسؤولية المجتمعية



جمعية روافد الخيرية النسائية
RAWAFID WOMEN CHARITY



تفعيل اليوم العالمي للتطوع:

احتفلت جمعية روافد الخيرية النسائية بمحافظة العيص باليوم العالمي للتطوع 2025م معبرة عن فخرها واعتزازها بجهود متطوعيها الذين كان لعطائهم وإخلاصهم أثرٌ ملموس في نجاح مبادرات الجمعية وخدمة المجتمع مؤكدة أن التطوع ركيزة أساسية في تحقيق رسالتها الإنسانية. وحيث تم توزيع قسائم شرائية بقيمة 150 لكل متطوع.

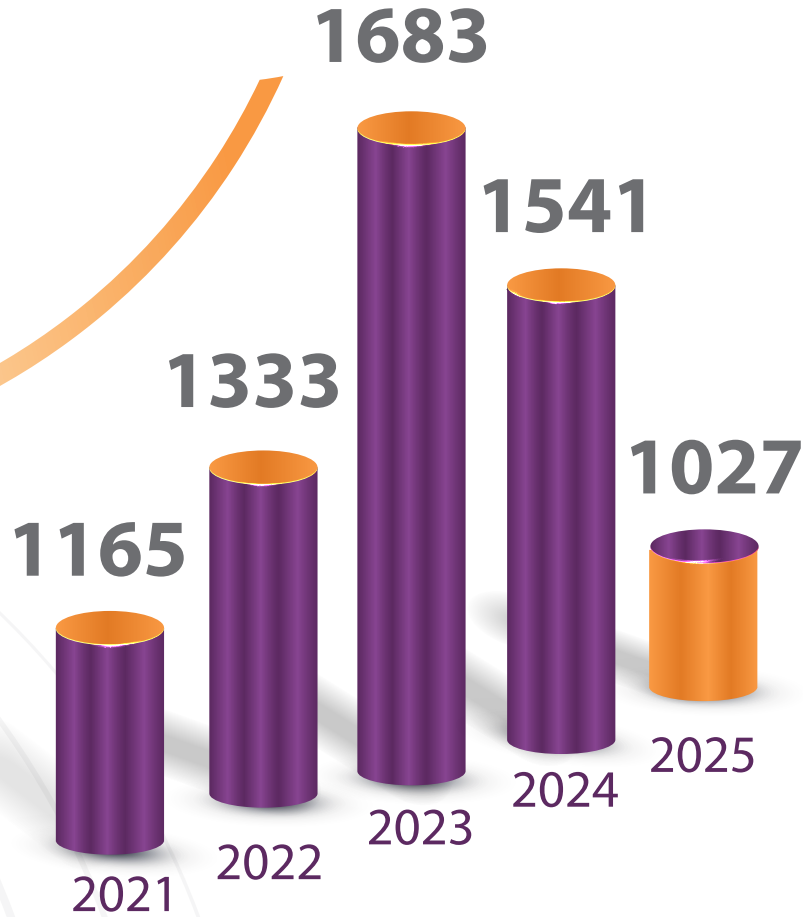


نتائج مؤشرات الأداء الرئيسي :

المؤشر	المستهدف	المحقق	نسبة الإنجاز
نسبة رضا الموظفين	% 100	% 100	% 100
نسبة رضا المانحين والداعمين	% 100	% 100	% 100
نسبة رضا المستفيدين	% 100	% 100	% 100
نسبة رضا المتطوعين	% 100	% 100	% 100
نسبة إنجاز الخطة التشغيلية	% 100	% 100	% 100
نسبة تحقق إجراءات الخطة التشغيلية	% 100	% 100	% 100
نسبة إنجاز تطوير دليل العمليات والإجراءات	% 50	% 50	% 100
عدد تقارير قياس الأداء	4	4	% 100



جمعية روافد الخيرية النسائية
RAWAFID WOMEN CHARITY



53

تحليل قواعد بيانات المستفيدين :

الأفراد التابعين	العدد	الفئة
494 (يتيم)	192	الأرامل
17	14	المطلقات
267	43	الأسر الفقيرة

الإفراد ذوي الإعاقة

31 فرد ذوي إعاقة

إجمالي عدد المستفيدين

1027 فرد

20
25

جمعية روافد
الخيرية النسائية

الشمس في السنوي



جمعية روافد الخيرية النسائية
RAWAFID WOMEN CHARITY

الإيرادات والمصروفات للجمعية :



المصروفات	الإيرادات	العام
3,219,388	3,326,959	2023م
3,642,384	3,382,765	2024م
2,653,828	2,323,420	2025م



جمعية روافد الخيرية النسائية
RAWAFID WOMEN CHARITY

الشراكات المجتمعية :

- ✓ مستشفى العيص العام
- ✓ مركز التنمية الاجتماعية بالعيص
- ✓ الوحدة الضمانية بالعيص
- ✓ جمعية تحفيظ القرآن متمثلة بالقسم النسائي
- ✓ جمعية مستودع المدينة المنورة الخيري فرع العيص
- ✓ مدرسة عاتكة بن عبدالمطلب للطفولة المبكرة
- ✓ مدرسة الفرع الابتدائية
- ✓ مدرسة ابتدائية نسبية بنت كعب و متوسطة بديع الرياشي
- ✓ كوفي أورتينا لاونج



جمعية روافد الخيرية النسائية
RAWAFID WOMEN CHARITY

عدسة توثق إنجازات جمعية روافد الخيرية النسائية

- ✓ حصول الجمعية على تكريم من فرع وزارة الموارد البشرية والتنمية الاجتماعية بمنطقة المدينة المنورة نظير تميز الجمعية خلال العام ٢٠٢٤م والمساهمة في تحقيق مستهدفات الوزارة .
- ✓ حضور محافظ العيص الأستاذ/ بندر الحري لتدشين مشروع حقيبة مكين التدريبية بدعم من صندوق دعم الجمعيات.
- ✓ ختام مشروع حقيبة مكين التدريبية بدعم صندوق دعم الجمعيات
- ✓ تنفيذ مشروع السلال الغذائية بدعم من منصة إحسان للعمل الخيري
- ✓ تنفيذ مشروع توفير الكسوة للأسر المحتاجة بدعم من منصة إحسان للعمل الخيري
- ✓ تنفيذ مشروع توفير أجهزة تنقية المياه بدعم من منصة إحسان للعمل الخيري
- ✓ تنفيذ مشروع كفالة الأرامل بدعم من مؤسسة الشيخ فهد بن عبدالله العويضة الخيرية
- ✓ تنفيذ مشروع كفالات الأيتام بدعم من منصة إحسان للعمل الخيري
- ✓ تنفيذ مشروع الأجهزة التعليمية للطلاب والطالبات بدعم من منصة إحسان للعمل الخيري
- ✓ تنفيذ مشروع البطاقات التموينية بدعم من منصة إحسان للعمل الخيري
- ✓ تنفيذ مشروع توفير سخانات المياه للأسر المحتاجة بدعم من منصة إحسان للعمل الخيري
- ✓ تنفيذ مشروع توفير المستلزمات الشتوية بدعم من منصة إحسان للعمل الخيري

شركاء النجاح

نشكر لكم عطاءكم ومساهمتمكم
فقد كنتم جزءاً أساسياً من
مسيرتنا في دعم المجتمع وتعزيز
أثر العمل الخيري ...



جمعية روافد الخيرية النسائية
RAWAFID WOMEN CHARITY

نتائج مؤشرات الأداء الرئيسي :



صندوق دعم
الجمعيات
Associations
Support Fund



الموارد البشرية
والتنمية الاجتماعية



المثيم الخيرية
Othaim Charity



مؤسسة حمد المحيسن الخيرية
Hamad Al Mohaisin Charitable Foundation



عبدالله الراجحي الخيرية

Abdullah Alrajhi Foundation



جمعية
البر الخيرية
بالعيص



أوقاف الشيخ
سعود محمد العوشن



جمعية البر
الخيرية بالرويفات
مسجلة بروتوم 017

أوقاف الراجحي
AL RAJHI ENDOWMENT



قرطاسية الروابي



جمعية التمور
خير Khair



جمعية صندوق مؤسمة أوقاف الخير بر

مؤسسة اقرأ الإنسانية

DOQA AL-ADJANAH AL-INSANIAH



جزاكم الله خيراً وجعل مساهمتكم في ميزان حسناتكم
معاً نصنع أثراً مستداماً في حياة الأسر المحتاجة



Rawafidchairty



rawafid.chairty@hotmail.com



0556060932



0143244423

