



جميعة روافد الخيرية النسائية  
RAWAFID WOMEN CHARITY

WAS ESTABLISHED IN 2016- REG. NO 754

754 رقم تسجيل - 2016 تاسيس

مشروع السلة الغذائية بدعم أوقاف صالح الراجحي الخيرية للعام  
م ٢٠٢٤

بِسْمِ اللَّهِ الرَّحْمَنِ الرَّحِيمِ



## المقدمة:

الحمد لله والصلاة والسلام على رسول الله،

يسر جمعية روافد الخيرية النسائية أن تتقدم بالشكر والعرفان لأوقاف صالح الراجحي الخيرية على تبرعهم بالسلال الغذائية والتمور، وأن تقدم لكم تقرير إنجاز المشروع، ونرجو من الله أن يكون قد وفقنا في تنفيذها كما هو متوقع.



## نبذة عن الجمعية:

- الرؤية:

رافد رائد في العمل المجتمعي النسائي

- الرسالة:

جمعية خيرية نسائية تلتزم بالتنمية المجتمعية المستدامة عبر مبادرات مبتكرة تسهم في تحقيق التكافل الاجتماعي والمعرفة من خلال التوظيف الأمثل للتقنية وبناء شراكات فاعلة.



# نبذة عن الجمعية:

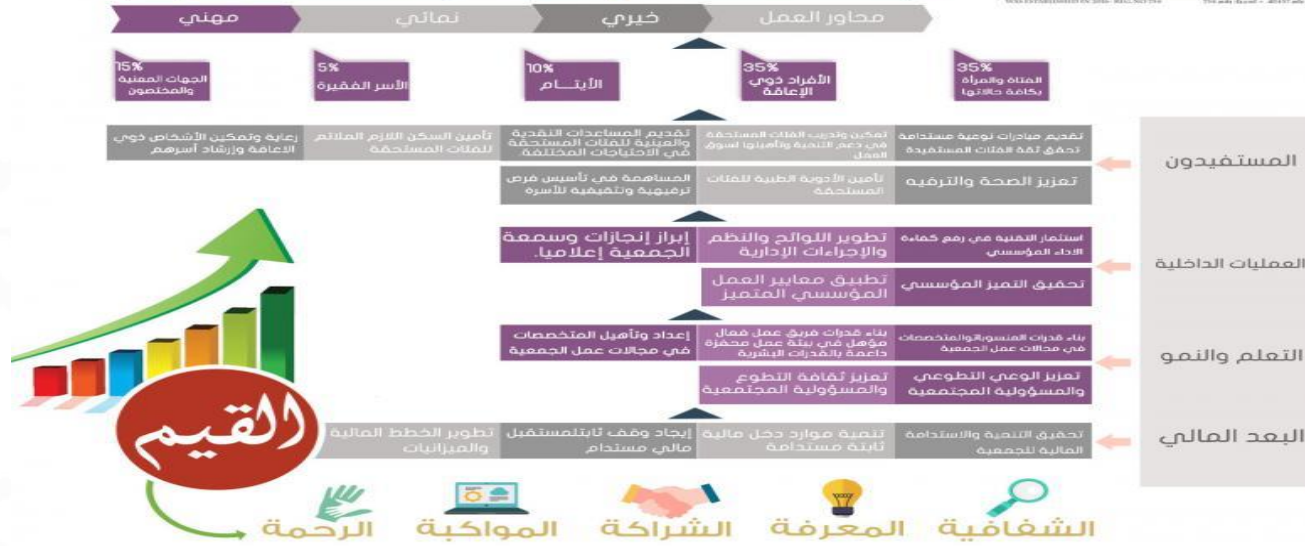
## الخارطة الاستراتيجية لجمعية روافد الخيرية النسائية 2018 - 2022 م

جمعية خيرية نسائية تلزم بالتنمية المجتمعية المستدامة عبر مبادرات مبتكرة تسهم في تحقيق الكافل الاجتماعي والمعرفة من خلال التوظيف الأمثل للتقنية وبناء شراكات فاعلة

**الرؤية** رافد رائد في العمل المجتمعي النسائي  
**الرسالة** نمائي مهني



جمعية روافد الخيرية النسائية  
RAWAFID WOMEN CHARITY  
www.rawafid.org.sa - 011-44157 رقم 754





## عن المشروع:

لحاجة الفقراء والأرامل والمطلقات والأسر الفقيرة لتأمين لقمة العيش لهم؛ تقوم جمعية روافد الخيرية النسائية بتوزيع السلال الغذائية والتي تتكون من المواد الغذائية الأساسية على الفئات المستفيدة وذلك لسد حاجتهم من المواد الغذائية.



## الهدف الاستراتيجي:

تقديم مبادرات نوعية مستدامة تحقق ثقة الفئات المستفيدة.

## الهدف العام:

تقديم المساعدات العينية للفئات المستحقة في الاحتياجات المختلفة.



## الأهداف التفصيلية:

١. رعاية الأسر الفقيرة، والمحتاجة، والأرامل، والأيتام.
٢. سد حاجة الأسر المحتاجة للمواد الغذائية.
٣. مساعدة رب الأسرة على تحمل المصروفات وأعباء المعيشة.
٤. مساندة الأسر الفقيرة والوقوف معها وإشعارهم باللحمة والتكافل الاجتماعي.
٥. إشراك أهل الخير في فضل إطعام الطعام وتبصيرهم بأحوال المحتاجين.





## المخرجات:

- توزيع ٩٥ سلة غذائية على الفئة المستهدفة.
- توزيع ١٠٣ كرتون تمر على الفئة المستهدفة.
- استفادة ٩٥ أسرة من الأرمال والمطلقات والأسر ذات الدخل المحدود والأفراد ذوي الإعاقة.



## الفئة المستفيدة:

م	الفئة	العدد	الأفراد التابعين
١	الأرامل	٥٨	١٨٦
٢	المطلقات	٤	٥
٣	الأسر ذات الدخل المحدود	٣٣	١٦٠

الإجمالي	٩٥	٣٥١
----------	----	-----



## فريق العمل:

- المديرية التنفيذية: ابتسام مساعد الجهني.
- مديرة إدارة البرامج والمشاريع: ثريا محمود العيني.
- مديرة إدارة تنمية الموارد المالية: هاجر بخيت الحبوشي.
- المحاسبة المالية: بشاير فهد العنمي
- مديرة الخدمة الاجتماعية: منى محمد الحبوشي



## فريق التطوع:

- عبدالعزيز سلامة الحبوشي.
- عبدالله حمد السميري.
- سعود حمود المليبي.
- محمد عيسى الحبوشي.
- عبدالعزيز دعيس العنمي.
- عبدالعزيز حمود المليبي.
- فايز بخيت المليبي.
- محمد هضيبان المليبي.
- عايد العنمي



ختاماً:

نسأل الله أن يتقبل منكم صالح الأعمال وأن يجزيكم خيراً ويضاعف لكم ما أنفقتموه أضعافاً كثيرة.





جمعية روافد الخيرية النسائية  
RAWAFID WOMEN CHARITY

WAS ESTABLISHED IN 2016- REG. NO 754

تأسست عام 1437هـ - تسجيل رقم 754



للتواصل

**0556060932**

Rawafidchairty

ساهم معنا عبر الحساب التالي

حساب الجمعية لدى مصرف الراجحي

**SA3280000394608010000051**