

تقرير مشروع

السلة الغذائية

2022 م - 1443 هـ

بدعم من مؤسسة
سليمان بن عبدالعزيز الراجحي الخيرية



مؤسسة سليمان بن عبد العزيز الراجحي الخيرية
SULAIMAN BIN ABDUL AZIZ AL RAJHI CHARITABLE FOUNDATION



جمعية روافد الخيرية النسائية
RAWAFID WOMEN CHARITY

WAS ESTABLISHED IN 2016 - HIG. NO. 754

754 رقم 754 - 41437 رقم 41437

الفهرس

- 03 المقدمة
- 04 نبذة عن الجمعية
- 06 تفاصيل تنفيذ المشروع
- 10 التغطية الإعلامية



المقدمة

الحمد لله والصلاة والسلام على رسول الله،
يسر جمعية روافد الخيرية النسائية أن تتقدم بالشكر والتقدير لمؤسسة
سليمان بن عبدالعزيز الراجحي الخيرية على دعمهم لمشروع السلة
الغذائية للعام 2022م، وأن تقدم لكم تقرير إنجاز المشروع، ونرجو من
الله أن يكون قد وفقنا في تنفيذها كما هو متوقع.
ويعتبر مشروع السلة الغذائية هو أحد مشاريع البرنامج الاستراتيجي
(مُعِين) والذي يهدف إلى تقديم سلال غذائية من خدمات الجمعية
من الأرامل والأيتام والمطلقات والأفراد ذوي الإعاقة والأسر ذات
الدخل المحدود.



الخارطة الاستراتيجية

2018 - 2022م

مهني

نمائي

خيرى

محاور العمل

35%
الجهات المعنية
والمختصون

05%
الأسر الفقيرة

10%
الأيتام

35%
الأفراد ذوي
الإعاقة

35%
بكافة حالاتها
الفتاة والمرأة

القيم

الشفافية



المعرفة



الشراكة



المواكبة



الرحمة



تعزيز الصحة
والترفيه.

تقديم المساعدات النقدية
والعينية للفئات المستحقة

تمكين وتدريب الفئات المستحقة في
دعم النخبة وتأهيلها لسوق العمل.

تقديم مبادرات توعية مستدامة
تحقق ثقة الفئات المستفيدة.

المستفيدون

المساهمة في تأسيس فرص
ترفيهية وتثقيفية للأسرة.

تأمين الأدوية الطبية
للفئات المستحقة.

رعاية وتمكين الأفراد ذوي
الإعاقة وإرشاد أسرهم.

تأمين السكن اللازم
الملائم للفئات المستحقة.

العمليات الداخلية

تطبيق معايير العمل
المؤسسي المتميز.

تحقيق التميز
المؤسسي.

إبراز إنجازات وسمعة
الجمعية إعلامياً.

تطوير اللوائح والنظم
والإجراءات الإدارية.

استثمار التقنية في رفع
كفاءة الأداء المؤسسي

التعلم والنمو

إعداد وتأهيل المتخصصات
في مجالات عمل الجمعية.

بناء قدرات فريق عمل مؤهل في
بيئة عمل محفزة داعمة بالقدرات البشرية.

بناء قدرات المنسوبات والمتخصصات
في مجالات عمل الجمعية.

التعلم والنمو

تعزيز ثقافة التطوع والمسؤولية المجتمعية.

تعزيز الوعي التطوعي والمسؤولية المجتمعية

تطوير الخطط المالية
والميزانيات.

إيجاد وقف ثابت
مستقل مالي مستدام

تنمية موارد دخل مالية
ثابتة مستدامة.

تحقيق التنمية والاستدامة
المالية للجمعية.



مؤسسة سليمان بن عبد العزيز الراجحي الخيرية
SULAIMAN BIN ABDEL AZIZ AL RAJHI CHARITABLE FOUNDATION

جمعية روافد الخيرية النسائية
RAWAFID WOMEN CHARITY

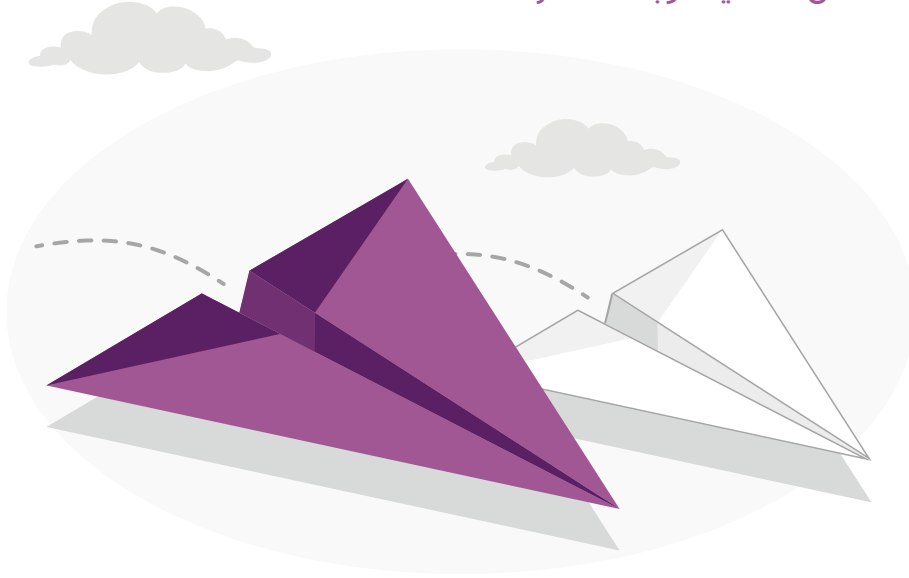
WAS ESTABLISHED IN 2016- REG. NO 714

العنوان رقم 4117 - اسرار رقم 714



الرسالة

جمعية خيرية نسائية تلتزم بالتنمية المجتمعية المستدامة عبر مبادرات مبتكرة تسهم في تحقيق التكافل الاجتماعي والمعرفة من خلال التوظيف الأمثل للتقنية وبناء شراكات فاعلة.



الرؤية

رافد رائد في العمل المجتمعي النسائي.



مشروع

السلة الغذائية

لحاجة الفقراء والأرامل والمطلقات وأسر السجناء لتأمين لقمة العيش لهم انبثقت فكرة مشروع السلة الغذائية، وهي عبارة عن سلة غذائية من المواد التموينية الأساسية الضرورية للحياة اليومية، تغطي احتياج الفئة المستهدفة مساهمة منها في التخفيف من المعاناة الإنسانية لهم، ويشمل المشروع تقديم سلال غذائية. تتكون كل سلة من: **دقيق، أرز، سكر، زيت نباتي، حليب مجفف، شاي، مكرونة، وشوربة وغيره.**

الهدف الاستراتيجي :

تقديم مبادرات نوعية مستدامة تحقق ثقة الفئات المستفيدة.

الهدف العام :

تقديم المساعدات العينية للفئات المستحقة في الاحتياجات المختلفة.



- رعاية الأسر الفقيرة والمحتاجة والأرامل والأيتام.
- سد حاجة الأسر المحتاجة للمواد الغذائية.
- مساعدة رب الأسرة على تحمل المصروفات وأعباء المعيشة.
- مساندة الأسر الفقيرة والوقوف معها وإشعارهم باللحمة والتكافل الاجتماعي.
- إشراك أهل الخير في فضل إطعام الطعام وتبصيرهم بأحوال المحتاجين.



الأهداف العامة

أسر ذات الدخل المحدود

الأفراد ذوي الإعاقة

الأيتام

المطلقات

الأرامل



الفئة المستهدفة

تم التوزيع في محافظة العيص وشملت (حي رن، حي الحصين الشرقي، العيينة، مصادر، النويصة، أم لصيفات، ملح، مشاش، السوق القديم) وكما تم التوزيع في القرى (الفرع، القراصة، هدمة، طليح، الفشقات، أبو حرامل، البديع)



النطاق الجغرافي

مؤشرات الأداء

المؤشر	المستهدف
عدد السلل الغذائية	200 سلالة غذائية
عدد كراتين الماء	148 كرتين من ماء
عدد كراتين التممر	400 كرتين من تممر
عدد الأسر	200 أسرة
عدد المستفيدين	880 فرد

المصروفات التشغيلية

البنود	المبلغ
إعلاء	1160 ريال
النقل والتحميل	1300 ريال
الإجمالي	2460 ريال

الموازنة المالية

النوع	العدد	سعر الوحدة	المجموع شامل الضريبة
رز الشعلان 5 كيلو	200	32.25	7417.50 ريال
مكروننة 400 جرام	3	2.25	1552.52 ريال
سكر ابيض 5 كيلو	200	29	6670 ريال
شوربنة 400 جم	400	5.15	2369 ريال
فول مدمس	600	2.50	1725 ريال
توننه 90 جم	600	3.20	2208 ريال
حليب مجفف 900 جرام	400	25.50	11730 ريال
دقيق 1 كيلو	600	2.50	1725 ريال
زييت 1.5 لتر	200	16.50	3795 ريال
شاي 100 تعليقه	200	11	2530 ريال
ماء	52	10.50	546 ريال
	96	10	960 ريال
الإجمالي لـ 200 سلة			43.228 ريال

صور المشـروع



الأثر :



أسرة مستقرة اجتماعيًا واقتصاديًا في شهر رمضان المبارك



مؤسسة سليمان بن عبد العزيز الراجحي الخيرية
SULAIMAN BIN ABDEL AZIZ AL RAJHI CHARITABLE FOUNDATION

جمعية روافد الخيرية النسائية
RAWAFID WOMEN CHARITY

WAS ESTABLISHED IN 2016- REG. NO 254

الهاتف: ٤١١٣٧ - ايميل: رقم 754



فريق العمل



أ. ثريا محمود
العيني
مديرة إدارة البرامج
والمشاريع



أ. أنوار بخيت
الميلبي
المحاسبة المالية



أ. إبتسام
مساعد الجهني
المديرة التنفيذية



د. نسيم عطا الله
الصريري
رئيس مجلس الإدارة



أ. هاجر بخيت
الحبيشي
إخصائية علاقات
عامة وتسويق



أ. منى محمد
الحبيشي
مديرة الخدمة
الإجتماعية

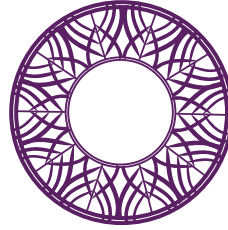


متطوعي
نادي همام

- عبدالعزیز سلامة الحبيشي
- مشاري سليمان الجهني
- فايز بخيت الميلبي
- عبدالله محمد الحبيشي
- عبدربه محمد الحبيشي
- مسلم عواد العيني
- عبد الله طلال الجهني
- تركي سالم الجهني
- راجح عبدالله الجهني
- محمد هضيان الميلبي
- زايد عبدالعزیز الحبيشي
- سعود حمود الميلبي
- محمد مرزوق العنمي



www.Rawafid.org.sa



جمعية روافد الخيرية النسائية RAWAFID WOMEN CHARITY

WAS ESTABLISHED IN 2016- REG.NO 754

754 ر٧٥٤ - ١٤٣٧ هـ

 Rawafidchairty —
 rawafid.chairty@hotmail.com
 0556060932 —
 0143244423 —
 مصرف الراجحي —
394608010000051 —
SA3280000394608010000051