



إحسان

منصة وطنية للعمل الخيري

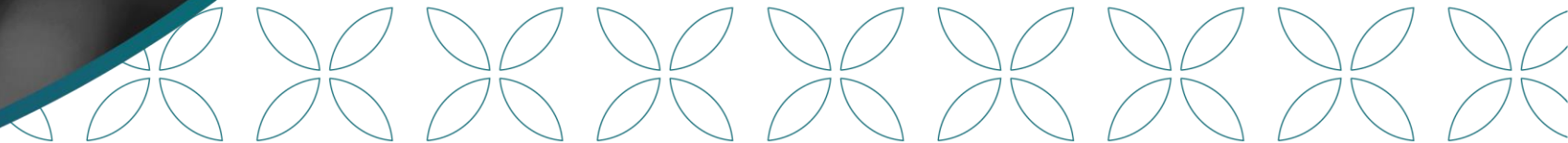


جمعية روافد الخيرية النسائية
RAWAFID WOMEN CHARITY

تأسيسه عام 1437 هـ - 2015 م
REGISTRATION NO. 1000000000000000

مشروع السلال الغذائية للأسر المحتاجة

بتمويل من منصة إحسان



مشروع السلال الغذائية للأسر المحتاجة

مدينة التنفيذ



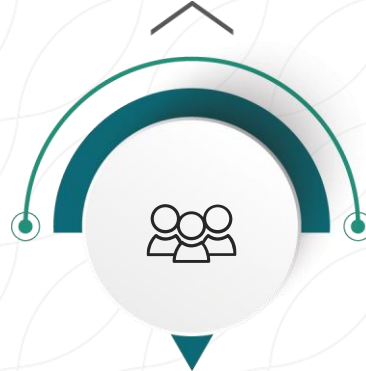
محافظة العيص
وقراها

فئة المستفيدين



أرامل وأيتام
ومطلقات

عدد المستفيدين



٣٤٦ مستفيد

إجمالي مبلغ الدعم



97580 ريال



01 رعاية الأسر الفقيرة والمحتاجة والأرامل والأيتام.

02 سد حاجة الأسر المحتاجة للمواد الغذائية.

03 مساعدة رب الأسرة على تحمل المصروفات وأعباء المعيشة.

04 مساندة الأسر الفقيرة والوقوف معها وإشعارهم باللحمة والتكافل الاجتماعي.





الحالة الاجتماعية



الجنسية

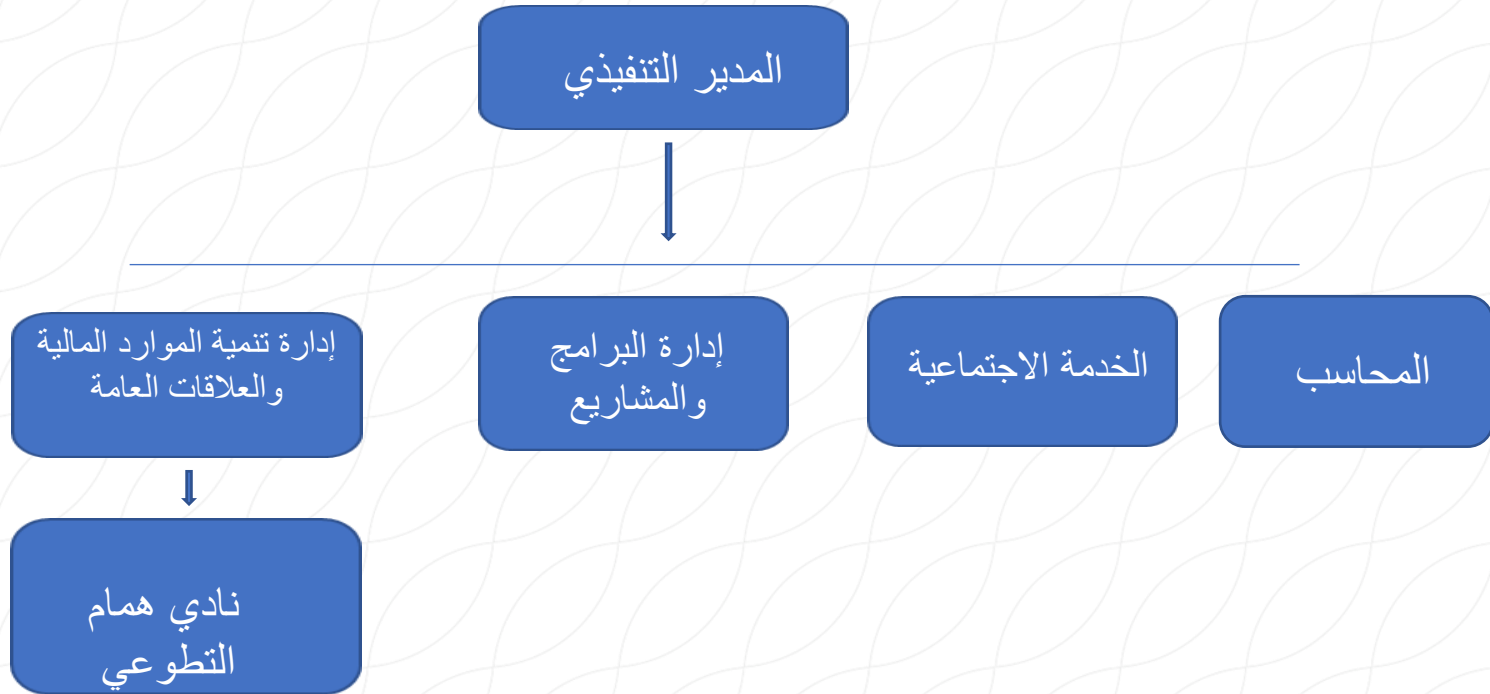
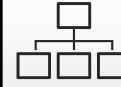


الجنس



العمر







• يتم دمج جميع مراحل الفرصة في 3 مراحل وادراج كل مرحلة في المربع اعلاه





شركة مصر مبيعات المحاصيل الزراعية
Shara El-Masara 20- Helwan for trading company
رقم الترخيص: 31192058300003 - ص.ب. 4030532808

فانورة

رقم الفانورة: 00006
تاريخ الفانورة: 22/01/2024

فانورة الإبريق: جمعية روافد الخيرية النسائية

الوصف	الكمية	سعر الوحدة	المجموع
أرز المصطبات ١٠ كغم	315	65.00 ر.س	20,475 ر.س
اسكر الأرز ١٠ كغم	315	34.50 ر.س	10,867.50 ر.س
أرز مكيه جينور ١٠ كغم	315	25.00 ر.س	7,875 ر.س
زيت كزبرة ١٠ لتر	630	9.75 ر.س	5,112.50 ر.س
عسل ١٠ كغم	315	7.50 ر.س	2,362.50 ر.س
عسل الجوز ١٠ كغم	315	52.50 ر.س	16,537.50 ر.س
عسل ١٠ كغم	630	7.50 ر.س	4,725 ر.س
عسل مربيين ١٠ كغم	630	6.70 ر.س	4,221 ر.س
زيتون مطاوع بقرصين 120 كغم	630	9.00 ر.س	5,670 ر.س
سكالا الكومبي ١٠ كغم	630	13.00 ر.س	7,990 ر.س
المجموع			85,176 ر.س
حاضر			323.83 ر.س
القيمة المضافة (15%)			12,727.83 ر.س
الإجمالي			97,904 ر.س
مبلغ			97,904 ر.س
الرصيد المستحق			0.00 ر.س

عنا - الشركة مصر مبيعات المحاصيل الزراعية ☎ 055741384 ☎ 0508152216
الرقم الترخيص: 31192058300003 - ص.ب. 4030532808
Email : el-hamdi-trading@outlook.com

أولا : التخطيط

ترشيح الأسر المستفيدة والاعتماد.
عروض السعر والاعتماد.

• طبيعة الأنشطة المنفذة في المشروع (دورات ، لقاءات ، تدريب ، إنشاء ، توزيع ... إلخ)



ثانيا: التنفيذ

- شراء المواد الغذائية.
- توزيع المواد الغذائية على المستفيدين .

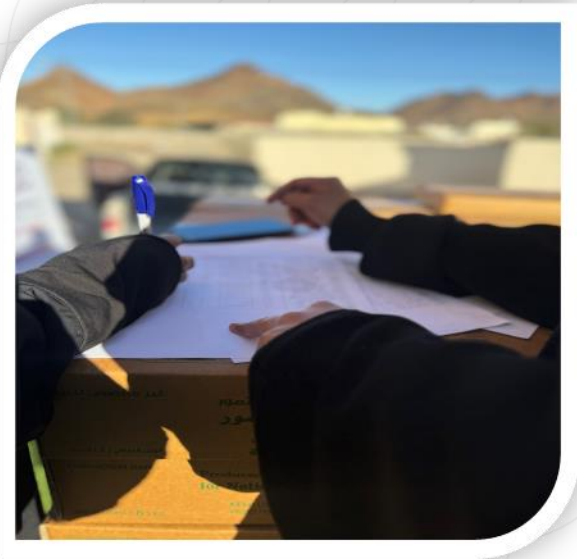




ثالثا: الاغلاق

تجهيز التقرير الختامي للمشروع.





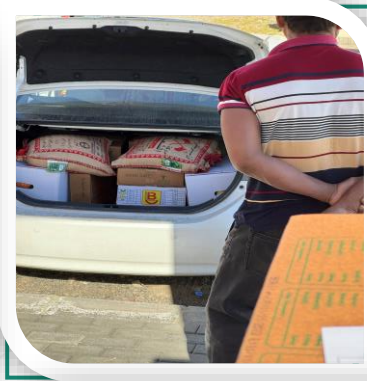
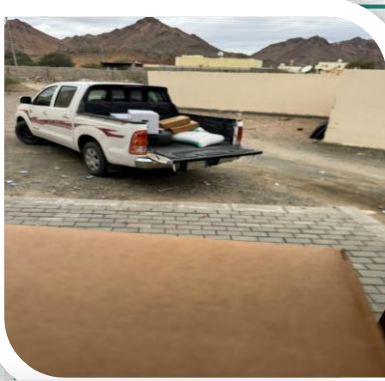
توزيع ١٠٠ سلة تحتوي على المواد الغذائية الأساسية.
- استفادة ٣٤٦ فرد من السلة الغذائية





م	الفئة	العدد	الأفراد التابعين
١	الأرامل	٩٧	٢٣٧
٢	المطلقات	٣	٩
	الإجمالي	١٠٠	٢٤٦
			٣٤٦





- صور عالية الدقة للمشروع (لا تقل عن ٨ صور). يراعى فيها شمولها لجوانب المشروع ، ويراعى توزيعها في ثنايا التقرير وعدم جمعها في موقع واحد.
- صور من الأخبار الصحفية (المطبوعة والإلكترونية) التي تتحدث عن المشروع وفعالياته.



توثيق المشروع



جمعية روافد المرأة
RAWAFID WOMEN CHARITY
تأسست عام 2010 - 1432 هـ
www.rawafid.org.sa



- صور عالية الدقة للمشروع (لا تقل عن ٨ صور). يراعى فيها شمولها لجوانب المشروع ، ويراعى توزيعها في ثنايا التقرير وعدم جمعها في موقع واحد.
- صور من الأخبار الصحفية (المطبوعة والإلكترونية) التي تتحدث عن المشروع وفعالياته.



