



إحسان

منصة وطنية للعمل الخيري

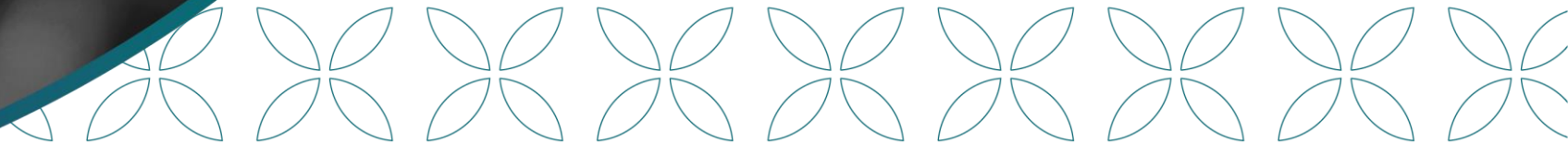


جمعية روافد الخيرية النسائية
RAWAFID WOMEN CHARITY

تأسست عام 2017 - 1439هـ
REGISTRATION NO. 1000000000000000

مشروع المستلزمات الشتوية للأسر المتعففة

بدعم من منصة إحسان للعمل الخيري



المستلزمات الشتوية للأسر المتعففة

مدينة التنفيذ



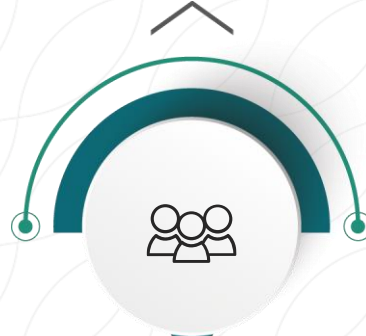
محافظة العيص
وقراها

فئة المستفيدين



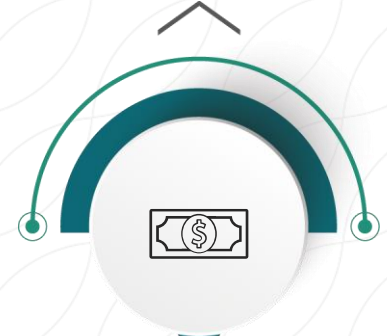
أرامل، أيتام ،
أسر ذات دخل
محدود
ومطلقات

عدد المستفيدين



914 مستفيد

إجمالي مبلغ الدعم



114500 ريال



01 توفير المستلزمات الشتوية من خلال توزيع ملابس شتوية وأجهزة تدفئة وبطانيات على الفئة المستفيدة لحمايتهم من برودة الطقس.

02 التخفيف من العبء المالي على الأسر المستفيدة من خلال المساهمة في توفير المستلزمات الشتوية.

03 يساهم المشروع في تحسين ظروف المعيشة للأسر، مما يجعلهم يشعرون بالراحة والأمان أثناء فصل الشتاء.





الحالة الاجتماعية



الجنسية

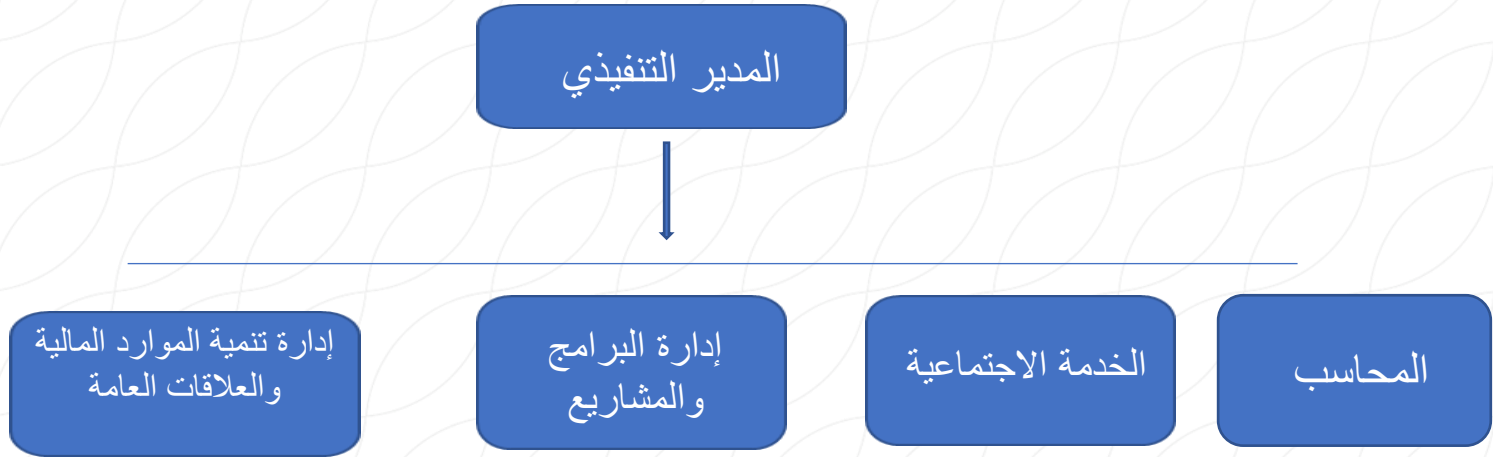
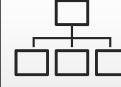


الجنس



العمر







• يتم دمج جميع مراحل الفرصة في 3 مراحل وادراج كل مرحلة في المربع اعلاه






الكمية	السعر	المبلغ	ملاحظات
100	1000	100000	...
200	2000	400000	...
300	3000	900000	...
400	4000	1600000	...
500	5000	2500000	...
600	6000	3600000	...
700	7000	4900000	...
800	8000	6400000	...
900	9000	8100000	...
1000	10000	10000000	...

أولا : التخطيط

- ١- تحديد الفئة المستفيدة من المشروع الأرامل، الأيتام والأسر ذات الدخل المحدود.
- ٢- تحديد الاحتياجات من المستلزمات الشتوية من البطانيات وأجهزة التدفئة والملابس الشتوية.
- ٣- استقطاب عروض الأسعار و اعتماد العرض المناسب.

• طبيعة الأنشطة المنفذة في المشروع (دورات ، لقاءات ، تدريب ، إنشاء ، توزيع ... إلخ)



ثانيا: التنفيذ

- 1- اعتماد عرض السعر للمستلزمات الشتوية.
- 2- شراء المستلزمات الشتوية واستلامها من المورد.
- 3- تشكيل الفريق التطوعي لفرز المستلزمات حسب الكشوف.
- 4- إيصال وتسليم المستلزمات الشتوية للأسر المستفيدة.





ثالثاً: الإغلاق

إغلاق المشروع والتقارير الختامية و المالية والتغطية الإعلامية ورفعها للمنصة الوطنية للعمل الخيري

<https://alyowmnews.net/104825/>





- ١- استفادة ٩١٤ فرد مستفيد من مشروع المستلزمات الشتوية للأسر المتعففة.
- ٢- نتج عن المشروع تخفيف المعاناة المادية للأسر.
- ٣- ساهم المشروع في تعزيز قيم التكافل والتضامن بين أفراد المجتمع.





م	الفئة	العدد	الأفراد التابعين
١	الأرامل	١٥٦	٣٦٧
٢	الأسر ذات الدخل المحدود	٦٤	٣٠٨
٣	المطلقات	٩	١٠
	الإجمالي	٢٢٩	٦٨٥
			٩١٤ مستفيد



توثيق المشروع



جمعية روافد المرأة
RAWAFID WOMEN CHARITY
www.rawafid.org.sa



- صور عالية الدقة للمشروع (لا تقل عن ٨ صور). يراعى فيها شمولها لجوانب المشروع ، ويراعى توزيعها في ثنايا التقرير وعدم جمعها في موقع واحد.
- صور من الأخبار الصحفية (المطبوعة والإلكترونية) التي تتحدث عن المشروع وفعالياته.



الختام

تؤكد الجمعية على التزامها برسالتها في خدمة المجتمع، وتثمن دور منصة إحسان وشركائها في دعم مبادراتها الإنسانية كما نتطلع لدعمكم الكريم لمثل هذه المشاريع.

نسأل الله أن يجزيكم خير الجزاء كما نسأله أن نكون وفقنا في تنفيذ الفرصة كما هو مطلوب منا، ونتطلع باستمرار دعمكم المبارك لمستفادينا.

